

Ti10/Ti25 värmekameror

Nyhet



Fluke Ti10/Ti25



Komplett och färdig

Medföljande tillbehör

Programvaran SmartView™
2 GB SD-kort
SD-kortläsare
Robust hård väska
Mjuk bärväska
Handledsrem
Uppladdningsbart batteri
AC-laddare/strömförsörjning
Användarhandbok

Beställningsinformation:

Fluke Ti10 värmekamera
Fluke Ti25 värmekamera

De ultimata verktygen för felsökning och underhåll

Fluke Ti10/Ti25 är de perfekta verktygen att lägga till i din problemlösningsarsenal. De här högpresterande fullständigt radiometrisk värmekamerorna som har konstruerats för tuffa arbetsmiljöer är perfekta för felsökning av elsystem, elektromekanisk utrustning, processutrustning, HVAC/R-utrustning och mycket mer.

- Förbättrad problemlösningsfunktioner och förbättrade analysfunktioner med den patentsökta IR-Fusion®-tekniken
- Optimerade för fältanvändning under tuffa arbetsförhållanden
 - Konstruerade och testade att tåla fall på 2 meter
 - Damm- och vattentåliga – uppfyller IP54-klassning
 - Innovativt objektivskydd skyddar objektivet när det inte används

- Ger tydliga och skarpa bilder så att du kan hitta problem snabbt
 - Identifiera även små temperaturskillnader som kan indikera problem med utmärkt värmekänslighet (NETD)
 - Även dom små detaljerna syns på den stora LCD-displayen i färg
- Intuitiv meny med tre knappar är lätt att använda ... det är bara att navigera genom att trycka på knapparna
- Du behöver inte papper och penna – du kan spela in resultat genom att tala in i kameran – kommentarerna sparas tillsammans med bilden (endast på Ti25)
- Lagrar mer än 3 000 skärmbilder (.bmp-format) eller 1 200 IR-Fusion-bilder på det medföljande SD-minneskortet på 2 GB

Specifikationer

(Besök Flukes webbplats för detaljerade specifikationer)

	Fluke Ti10	Fluke Ti25
Värmebildsprestanda		
Synfält (FOV)	23° horisontellt x 17° vertikalt	
Spatiell upplösning (IFOV)	2,5 mrad	
Minsta fokuseringsavstånd	15 cm	
Termisk känslighet (NETD)	≤0,2 °C vid 30 °C	≤0,1 °C vid 30 °C
Minimumomfång (automatiskt/manuellt)	10 °C / 5 °C	5 °C / 2,5 °C
Fokus	Manuell	
Detektorstyp	160 x 120 FPA (Focal Plane Array), okyld mikrobolometer	
Prestanda, visuella bilder		
Minsta fokuseringsavstånd	46 cm	
Driftslägen på kameran	Fullständig bild-i-bild och IR i helskärm	Bild-i-bild och IR i helskärm plus Blending
Kamera för synligt ljus	640 x 480 bildpunkter, full färg	
Temperaturmätning		
Temperaturintervall	-20 °C till +250 °C	-20 °C till +350 °C
Onoggrannhet	± 5 °C eller 5 %	± 2 °C eller 2 %
Mätningsslägen	Mittpunkt	Mittpunkt och markörer för varmt och kallt
Emissivitetskorrigering på skärmen		●
Bildpresentation		
Digital display	9,1 cm (3,6 tum) LCD-skärm i landskapsformat (640 x 480) med VGA-färg	
LCD-bakgrundsbelysning	Valbar ljusstyrka eller automatisk	
Paletter	Järfärgsskala, blå-röd, hög kontrast, grå	Järfärgsskala, blå-röd, hög kontrast, gult, varm metall, grå
Lagring av bilder och data		
Lagringsmedium	2 GB SD-kort (3 000 IR-bilder i .bmp-format/1 200 IR-Fusion-bilder i .JS2-format)	
Filformat som stöds	JPEG, BMP, GIF, PNG, TIFF, WMF, EXIF och EMP	
Diktafon		●
Kontroller och justeringar		
Inställningskontroller	Datum/tid, °C/°F, språk	Datum/tid, °C/°F, språk, emissivitet, varma och kalla punkter i bilder
Språkval	Eng, ty, fr, sp, por, ita, sv, fin, rys, tje, pol, tur	
Bildkontroller	Mjuk automatisk skalning samt manuell skalning	
Indikatorer på skärmen	Batteristatus, realtidslocka och temperatur i centralpunkt, intervall- och områdesindikation och inställning för högt/lågt larm.	

Batteriets livslängd: 3 till 4 timmars kontinuerlig användning
Fukt- och dammskyddad: IP54
Storlek (H x B x D): 267 x 127 x 152 mm
Vikt: 1,2 kg
Två års garanti

Rekommenderade tillbehör



Ti-Car Charger
billaddare

Värmekameror i Ti-serien

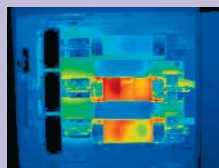
Lokalisera, fixa, snabbt!

Temperaturändringar kan indikera problem inom flera områden som du ser varje dag, bland annat:

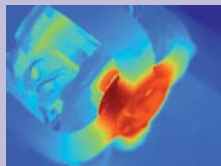
- **Inom elektrisk distribution och service** (omkopplingsenheter, paneler, kontroller, säkringar, transformatorer, uttag, belysning, ledare, samlingsbuss, styrenheter för motorer)
- **Motorer, pumpar och mekanik** (elektriska motorer och generatorer, pumpar, kompressorer, förångare, lager, kopplingar, växellådor, packningar/tätningar, bälten, hjul, fränkskiljare)
- **Processer** (tankar och behållare, rör, ventiler och avskiljare, reaktorer, processisolering)
- **HVAC/R** (luftkonditionering, uppvärmning, lufthantering, kylning)
- **Utomhusdistribution av elektricitet – verktyg** (transformatorer, bussningar, isolatorer, kraftledningar, andra externa ledare, serviceanslutningar, fränkskiljare, kondensatorbatterier)



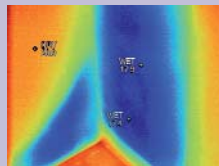
Överhettat lageröverfall



Belastningsobalans av trefas-brytare



Överhettad motor



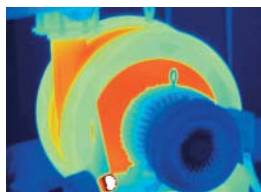
Kallt hörn i en byggnad

IR-Fusion®-teknik: Infraröda bilder och bilder med synligt ljus sammansmälta tillsammans till en bild

Se från båda sida sidor - infraröda och visuella (synligt ljus) bilder sammanfogas vilket gör att viktig information skickas snabbare och enklare - traditionella infraröda bilder räcker inte längre. Den patentsökta IR-Fusion®-tekniken som bara finns hos Fluke tar en digital bild och en infraröd bild samtidigt och sammanfogar dem, vilket gör IR-bildanalysen mer lättbegriplig. Bilder som förbättras med IR Fusion-teknik hjälper dig att identifiera och rapportera misstänkta eller defekta komponenter vilket möjliggör reparationer och visar att felet har åtgärdats.

Flera visningslägen

Identifiera fel snabbt med olika skärmlägen – användaren väljer det läge som fungerar bäst för varje situation. En del visningslägen finns inte med på varje modell men alla är tillgängliga för visning och analys i SmartView™-programvaran som följer med kostnadsfritt.



Fullständig IR

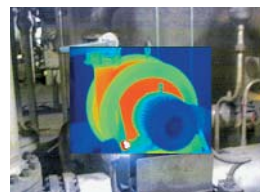
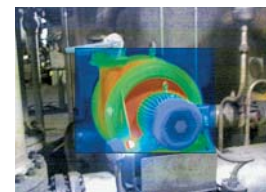


Bild-i-bild



Alpha-blandning



IR-/Visuell varning



Fullständigt synligt ljus



KOSTNADSFRI tillämpnings-DVD för värmefotografering

Den här DVD-skivan innehåller grundprinciperna för värmefotografering och går igenom hur den här kraftfulla felsöknings-tekniken används i elektriska och elektromekaniska applikationer och i processkontrollapplikationer. Beställ ditt exemplar på www.fluke.se/DVD eller www.fluke.eu/DVD



Översiktstabell över industriella tillämpningar

	Ti10	Ti25	Ti20	Ti40FT/Ti45FT	Ti50FT/Ti55FT
Detektortyp	160 x 120	160 x 120	128 x 96	160 x 120	320 x 240
IR-Fusion	●	●		●	●
Synfält (FOV)	23° x 17°	23° x 17°	20° x 15°	23° x 17°	23° x 17°
Tillbehörsobjektiv				●	●
180° ledat objektiv				●	●
Termisk känslighet	≤ 0,2 °C	≤ 0,1 °C	≤ 0,2 °C	ner till ≤ 0,08 °C	ner till ≤ 0,05 °C
Temperaturintervall	250 °C	350 °C	350 °C	upp till 600 °C*	upp till 600 °C
Digital display	3,6-tums LCD-skärm	3,6-tums LCD-skärm	3-tums LCD	5-tums LCD	5-tums LCD
Videoutgång				●	●
Paletterval	4	6	10	8	8
PdM-routingfunktion			●		
Röstanteckning		●			
Programvara	SmartView	SmartView	InsideIR	SmartView	SmartView
Lagringskapacitet	> 3000 IR-bilder	> 3000 IR-bilder	100 IR-bilder	> 1000 IR-bilder	> 1000 IR-bilder

*1200 °C option finns