

Värmekameror i TiR-serien

Nyhet



Fluke TiR/TiR1



Fluke TiR2/FT, TiR3/FT, TiR4/FT

Hitta fastighetsproblem snabbt och enkelt

De kostnadseffektiva, robusta värmekamerorna Fluke TiR1 och TiR är riktiga kraftpaket som uppfyller behoven i samband med byggnadsmantlar, renovering och efterbehandling, inspektion och takläggning. TiR1 och TiR erbjuder en ekonomisk lösning för fullständig detektering, analys och dokumentation vare sig det handlar om att lokalisera källan till konstruktionsproblem, hitta takläckor eller utföra energigranskningar.

IR FlexCam®-värmekamerorna TiR2, TiR3 och TiR4 är expertens val för byggnadsdiagnostik. De har högsta nivåer av termisk känslighet så att du kan identifiera även små temperaturskillnader som kan tyda på problem. Det 180° ledade objektivet gör det möjligt att se och ta bilder i områden med dålig tillgänglighet. De inbyggda AutoCapture-, larm- och analysfunktionerna hjälper dig att hitta återkommande problem (endast TiR2 och TiR4).

Specifikationer

(Besök Flukes webbplats för detaljerade specifikationer)

	TiR	TiR1	TiR2	TiR3	TiR4
Detektortyp	160 x 120	160 x 120	160 x 120	320 x 240	320 x 240
Synfält (FOV)	23° x 17°	23° x 17°	23° x 17°	23° x 17°	23° x 17°
10,5 mm-objektiv (tillval)			●	●	●
180° ledat objektiv			●	●	●
Spatuell upplösning (IFOV)	2,5 mrad	2,5 mrad	2,6 mrad	1,3 mrad	1,3 mrad
Termisk känslighet (NETD)	≤ 0,1 °C	≤ 0,07 °C	≤ 0,07 °C	≤ 0,07 °C	≤ 0,05 °C
Temperaturintervall	-20 till +100 °C	-20 till +100 °C	-20 till +100 °C	-20 till +100 °C	-20 till +100 °C
Digital display	3,6-tums LCD-skärm	3,6-tums LCD-skärm	5-tums LCD	5-tums LCD	5-tums LCD
Videoutgång			●	●	●
Paletturval	4	6	8	8	8
IR-Fusion	●	●	●	●	●
Fullständigt radiometrisk	●	●	●	●	●
Röstanteckning		●			
Programvaran SmartView	●	●	●	●	●
Lagringsmedium	> 3 000 IR-bilder på SD-kort	> 3 000 IR-bilder på SD-kort	1000 IR-bilder på Compact flash-kort	1000 IR-bilder på Compact flash-kort	1000 IR-bilder på Compact flash-kort

TiR/TiR1
Batteriets livslängd:
 3 till 4 timmars kontinuerlig användning
Fukt- och dammskyddad: IP54
Mått (H x B x D): 162 x 262 x 101 mm
Vikt: 1,85 kg
Två års garanti

TiR2/TiR3/TiR4
Batteriets livslängd:
 2 timmars kontinuerlig användning
Fukt- och dammskyddad: IP54
Storlek (H x B x D): 267 x 127 x 152 mm
Vikt: 1,2 kg
Två års garanti

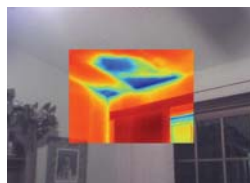
Medföljande tillbehör

Fluke TiR/TiR1: Programvaran SmartView, 2 GB SD-kort, SD-kortläsare, tålig hård tillbehörsväska, mjuk tillbehörsväska, bärhandtag, återuppladdningsbart batteri, AC-laddare/strömförsörjning, användarhandbok
Fluke TiR2/TiR3/TiR4: Programvaran SmartView, AC-adapter (TiR2 och TiR4), video-kabel, 512 MB Compact Flash-kort, Compact Flash-kortläsare och USB-kabel, PCMCIA Compact flash-kortadapter, 2 uppladdningsbara batteripaket, batteriladdare, halsrem, robust transportväska, användarhandbok på CD

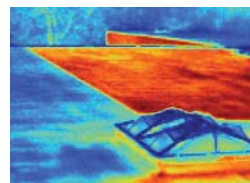
Beställningsinformation:

Fluke TiR värmekamera
 Fluke TiR1 värmekamera
 Fluke TiR2/FT-20 IR FlexCam värmekamera
 Fluke TiR3/FT-20 IR FlexCam värmekamera
 Fluke TiR4/FT-20 IR FlexCam värmekamera

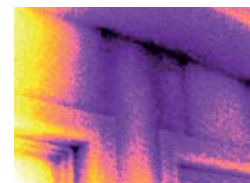
11342-swe Rev. 01



Isolering som saknas
 Hitta snabbt glapp i byggnadsisoleringen.



Takläggning
 Upptäck vattenmättad isolering i platta tak för att hitta skadade delar av takstrukturen.



Fuktdetektering
 Upptäck fuktskador bakom innerväggar, i tak och under mattor.

Rekommenderade tillbehör



103232
 Antireflexkåpa (TiR2/3/4)



104543
 Billaddare (TiR2/3/4)



Ti-SBC
 Batteriladdare (TiR2/3/4)



Ti-SBP
 Paket med uppladdningsbara batterier (TiR2/3/4)



Ti-Car Charger
 Billaddare

Värmekameror i Ti-serien

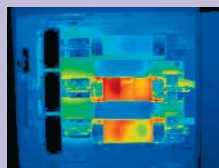
Lokalisera, fixa, snabbt!

Temperaturändringar kan indikera problem inom flera områden som du ser varje dag, bland annat:

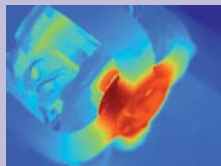
- **Inom elektrisk distribution och service** (omkopplingsenheter, paneler, kontroller, säkringar, transformatorer, uttag, belysning, ledare, samlingsbuss, styrenheter för motorer)
- **Motorer, pumpar och mekanik** (elektriska motorer och generatorer, pumpar, kompressorer, förångare, lager, kopplingar, växellådor, packningar/tätningar, bälten, hjul, fränkskiljare)
- **Processer** (tankar och behållare, rör, ventiler och avskiljare, reaktorer, processisolering)
- **HVAC/R** (luftkonditionering, uppvärmning, lufthantering, kylning)
- **Utomhusdistribution av elektricitet – verktyg** (transformatorer, bussningar, isolatorer, kraftledningar, andra externa ledare, serviceanslutningar, fränkskiljare, kondensatorbatterier)



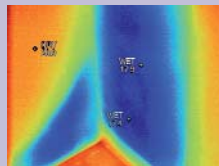
Överhettat lageröverfall



Belastningsobalans av trefas-brytare



Överhettad motor



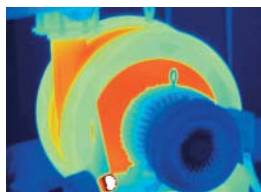
Kallt hörn i en byggnad

IR-Fusion®-teknik: Infraröda bilder och bilder med synligt ljus sammansmälta tillsammans till en bild

Se från båda sida sidor - infraröda och visuella (synligt ljus) bilder sammanfogas vilket gör att viktig information skickas snabbare och enklare - traditionella infraröda bilder räcker inte längre. Den patentsökta IR-Fusion®-tekniken som bara finns hos Fluke tar en digital bild och en infraröd bild samtidigt och sammanfogar dem, vilket gör IR-bildanalysen mer lättbegriplig. Bilder som förbättras med IR Fusion-teknik hjälper dig att identifiera och rapportera misstänkta eller defekta komponenter vilket möjliggör reparationer och visar att felet har åtgärdats.

Flera visningslägen

Identifiera fel snabbt med olika skärmlägen – användaren väljer det läge som fungerar bäst för varje situation. En del visningslägen finns inte med på varje modell men alla är tillgängliga för visning och analys i SmartView™-programvaran som följer med kostnadsfritt.



Fullständig IR

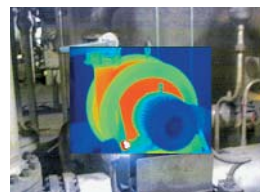
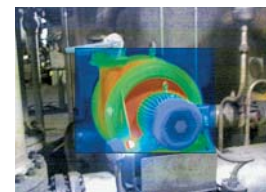


Bild-i-bild



Alpha-blandning



IR-/Visuell varning



Fullständigt synligt ljus



KOSTNADSFRI tillämpnings-DVD för värmefotografering

Den här DVD-skivan innehåller grundprinciperna för värmefotografering och går igenom hur den här kraftfulla felsöknings-tekniken används i elektriska och elektromekaniska applikationer och i processkontrollapplikationer. Beställ ditt exemplar på www.fluke.se/DVD eller www.fluke.eu/DVD



Översiktstabell över industriella tillämpningar

	Ti10	Ti25	Ti20	Ti40FT/Ti45FT	Ti50FT/Ti55FT
Detektortyp	160 x 120	160 x 120	128 x 96	160 x 120	320 x 240
IR-Fusion	●	●		●	●
Synfält (FOV)	23° x 17°	23° x 17°	20° x 15°	23° x 17°	23° x 17°
Tillbehörsobjektiv				●	●
180° ledat objektiv				●	●
Termisk känslighet	≤ 0,2 °C	≤ 0,1 °C	≤ 0,2 °C	ner till ≤ 0,08 °C	ner till ≤ 0,05 °C
Temperaturintervall	250 °C	350 °C	350 °C	upp till 600 °C*	upp till 600 °C
Digital display	3,6-tums LCD-skärm	3,6-tums LCD-skärm	3-tums LCD	5-tums LCD	5-tums LCD
Videoutgång				●	●
Paletterval	4	6	10	8	8
PdM-routingfunktion			●		
Röstanteckning		●			
Programvara	SmartView	SmartView	InsideIR	SmartView	SmartView
Lagringskapacitet	> 3000 IR-bilder	> 3000 IR-bilder	100 IR-bilder	> 1000 IR-bilder	> 1000 IR-bilder

*1200 °C option finns